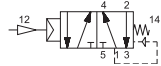


CARATTERISTICHE

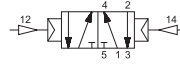
Temperatura ambiente	-10 ÷ +50 °C	
Fluido	aria filtrata 50 µm, con o senza lubrificazione	
Sistema di commutazione	misto	
Pressione Max	10 bar	
Conessioni	interfaccia ISO 5599/1 (sottobasi serie BF)	
	taglia 1	taglia 2
Diametro nominale (mm)	8	10
Portata nominale (NI/min)	1480	2300
Corpo valvola	resina acetica	
Guarnizioni	NBR, poliuretano	
Elettropilota/Bobina	serie AA/U1	
Assorbimento	3,5 W (DC) - 5 VA (AC)	
Tensione	12 V DC - 24 V DC - 24 V AC - 110 V AC - 230 V AC	
Connettore	AM 5110	
Comando manuale	a impulso a vite 2 posizioni	



Singolo/doppio impulso pneumatico



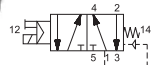
taglia
AE-1009 1
AE-1120 2



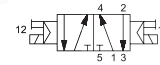
taglia
AE-1010 1
AE-1121 2

Singolo impulso elettrico

Doppio impulso elettrico



taglia
AE-1000 1
AE-1100 2



taglia
AE-1003 1
AE-1103 2

Sottobasi e piastre ISO 1



BF-1060 G1/8
BF-1061 G1/4



BF-1062 G1/8
BF-1063 G1/4



BF-1071 G1/8
BF-1072 G1/4
BF-1071S G1/8
BF-1072S G1/4



BF-1065 Superiori
BF-1066 Dorsali
BF-1068 In linea
 G3/8



BF-1070

Sottobasi e piastre ISO 2



BF-1150 G1/4
BF-1151 G3/8



BF-1152 G1/4
BF-1153 G3/8



BF-1160 G1/4
BF-1161 G3/8



BF-1154 In linea
BF-1155 Dorsali
 G1/2



BF-1162